

GuLF STUDY Boletín

Número 1

Inscripción completa, fase 2 en curso

Octubre de 2013

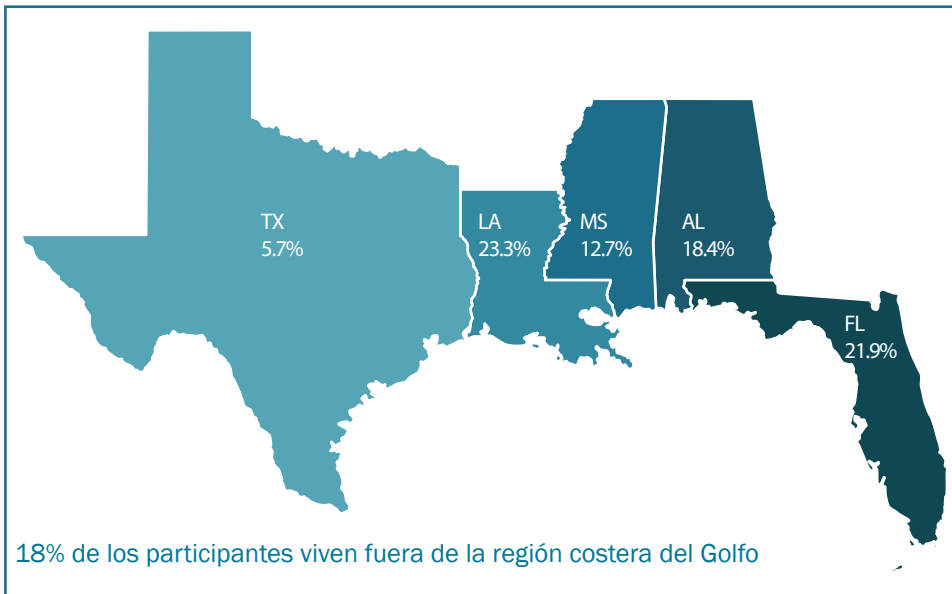


Un mensaje de la directora del estudio, la Dra. Dale Sandler

“Tengo el orgullo de anunciar que hemos completado la etapa de inscripción del estudio GuLF, el estudio de salud relacionado con un derrame petrolero más grande y completo jamás realizado. Usted es una de las casi 33,000 personas que se han unido al estudio. Gracias por dedicar unos momentos para compartir su historia con nosotros.

Esperamos compartir con usted lo que aprendamos al paso del tiempo. En este boletín usted conocerá más acerca de las demás personas que se unieron al estudio. También recibirá más información acerca de la fase 2 del estudio, porque es tan importante, y cómo puede ayudar. Siga participando en el estudio. Juntos podemos responder preguntas acerca de los efectos a largo plazo del derrame que interesan a los trabajadores que participan en la limpieza y a las comunidades afectadas.”

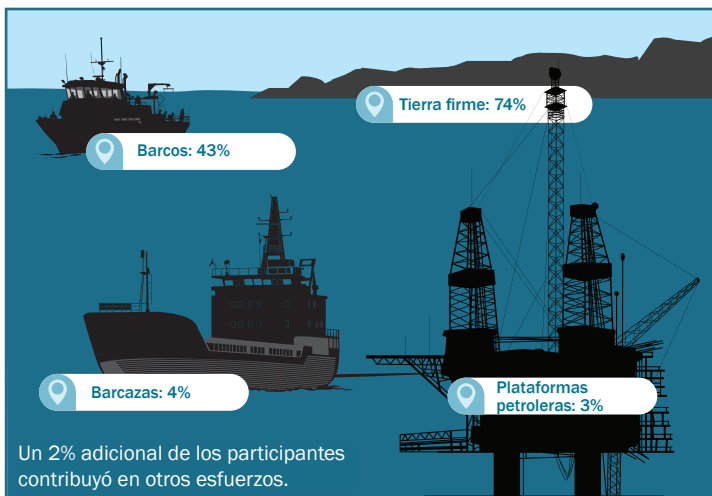
Dónde viven los participantes del estudio



Quiénes se inscribieron al estudio

Raza	
Blanca	60.3%
Negra	22.4%
Asiática	4.0%
Otras	6.9%
Hispana	6.4%
Sexo	
Hombres	80.8%
Mujeres	19.2%
Edad (años)	
<30	19.3%
30-45	37.0%
>45	43.7%

Dónde trabajaron los participantes del estudio



Los porcentajes suman más de 100% porque algunas personas informaron haber trabajado en varios lugares.

Las visitas a los hogares ya se completaron

Terminamos de hacer las visitas a los hogares esta primavera. Muchas gracias a los más de 11,200 participantes que nos invitaron a sus hogares para realizar un examen médico breve y tomar muestras de sangre. Como muestra de nuestro aprecio sorteamos tarjetas de regalo por \$500. Hubo 6 afortunados ganadores.

Porqué un ganador participa

“Me interesa la salud y el bienestar de la gente de aquí.”

— Richard O’Neal
Gulfport, Mississippi



La fase 2 del estudio ya empezó. Siga participando. Es importante que escuchemos a todos.

¿Porqué debería participar en la fase 2?

La información que ya ha proporcionado ayudará a los investigadores a comprender los efectos a corto plazo del derrame petrolero. Al participar en la fase de seguimiento del estudio usted nos ayudará a conocer si el derrame petrolero tiene efectos duraderos en la salud de los trabajadores.

¿Qué se me pedirá hacer en la fase 2?

Se le pedirá que conteste una entrevista telefónica acerca de su salud actual y cualquier cambio desde la última vez que hayamos hablado con usted. La llamada tardará unos 30 minutos. La información que comparta nos ayudará a planear la continuidad de la respuesta a este desastre, así como la respuesta a futuros derrames petroleros. Quizás se le invite a una visita al centro médico de su área para que le realicen un examen médico detallado.

¿Cuándo se darán a conocer los resultados del estudio?

En futuros boletines se le informará lo que vayamos aprendiendo. También publicaremos actualizaciones en el sitio de internet del estudio. Ahora que ya hemos terminado las entrevistas y las visitas a los hogares de la fase 1 tenemos la información necesaria para empezar a evaluar los efectos sobre la salud a corto plazo del derrame. Esperamos dar a conocer los hallazgos iniciales a finales del 2013. Recuerde que todavía necesitamos que siga participando para aprender si el derrame petrolero tiene efectos a largo plazo sobre la salud.

Nuestro dedicado y amigable personal están listos para recibir su llamada



Phil Robertson apoya su participación en el estudio



“Estoy muy orgulloso de que tantas personas se hayan inscrito al estudio GuLF. Sigamos participando para que todos tengamos las respuestas a las importantes preguntas sobre nuestra salud: ahora y en el futuro.”

— Phil Robertson

¿Qué puedo hacer para ayudar?


- Llame al teléfono del estudio para que complete la entrevista de la fase 2
- Conteste el teléfono cuando le llamemos
- Confirme o actualice su información de contacto para que podamos localizarle para futuras actividades y actualizaciones del estudio

Teléfono: 1-855-NIH-GULF (1-855-644-4853)

Horario: Lunes a sábado de 9 a.m. a 8 p.m. (CST) y domingo de mediodía a 5 p.m. (CST)

Sitio de internet: www.gulfstudy.nih.gov

Correo electrónico: info@gulfstudy.nih.gov

 Encuéntranos en Facebook

Seguimos necesitando su ayuda

¡Llámenos para completar la entrevista telefónica de la fase 2.

Si usted completó la entrevista de inscripción entonces necesitamos que nos llame. Necesitamos escucharlos a todos, incluso a quienes no se expusieron al derrame o quienes no tienen inquietudes sobre su salud.

Conteste el teléfono cuando le llamemos o llámenos para completar la entrevista telefónica de la fase 2.



National Institute of
Environmental Health Sciences